

# Treni

RIVISTA MENSILE  
ATTUALITÀ E STORIA DELLA FERROVIA  
MODELLISMO FERROVIARIO  
Anno XLVII - n. 503 - giugno 2026 - prima immissione: 3 giugno 2026

## sede legale

ETR - Editrice Trasporti su Rotaie soc.coop.  
Piazza Vittorio Emanuele II, 42 - 25087 Salò (BS)  
Reg. Imp. di Brescia e cod. fisc. 01536130170 - R.E.A. 242618  
Iscrizione Albo Cooperative A110840  
internet: [www.etreditrice.eu](http://www.etreditrice.eu)

## Direzione editoriale

Mariangela Scarpini [direzione@etreditrice.eu](mailto:direzione@etreditrice.eu)

## Amministrazione

Amministrazione, pubblicità, abbonamenti, vendite  
[etr@etreditrice.eu](mailto:etr@etreditrice.eu)  
tel. e fax 036541092 (dal martedì al venerdì dalle 9 alle 17)

## rivista i Treni

### direttore responsabile

Marcello Zane [direttoreiT@etreditrice.eu](mailto:direttoreiT@etreditrice.eu)

### redazione

Marcello Cruciani [vicedirettoreiT@etreditrice.eu](mailto:vicedirettoreiT@etreditrice.eu)

Alessandro Vacca [redattoreIT@etreditrice.eu](mailto:redattoreIT@etreditrice.eu)

Per modellismo [modellismoIT@etreditrice.eu](mailto:modellismoIT@etreditrice.eu)

### hanno collaborato a questo numero

Silvio Cinquini, Marcello Cruciani, Federico Ferraboschi,  
Alberto Perego, Marco Sturla, Beppe Tronconi,  
Sergio d'Urso, Alessandro Vacca, Sergio Vadora e  
Federico Zanchetta.

### copyright

Tutti i diritti sono riservati a norma di legge

© ETR - Editrice Trasporti su Rotaie - 2026

### stampatore

Euroteam srl - via Verdi 10 - 25080 Nuvolera (BS)

### distribuzione

SODIP srl - via Bettola 18 - 20092 Cinisello Balsamo (MI)

### registrazioni

tribunale di Brescia n. 13/80 in data 5 giugno 1980  
R.O.C. n. 6483



## ABBONAMENTI

Ordinario Italia (11 numeri) € 71,00

Per l'estero (11 numeri) € 125,00

Per abbonamenti e ordini inviare l'importo a:

### ETR soc. coop.

• c.c.p. 10801256 BIC BPP11-TRRXXX

IBAN IT86R 07601 11200 0000 10801256

### ETR Editrice Trasporti su Rotaie soc. coop.

• c/c bancario

IT45V 05387 55182 0000 42783881

BIC BPMOIT22XXX (BPER banca).

**Gli abbonamenti decorrono dal mese successivo a quello del versamento.**

Ogni riproduzione, anche parziale, di un testo o un'immagine senza l'autorizzazione dell'editore è severamente vietata.

## copertina

RailJet 112 «Salzach» Vienna-Monaco affidato alla 1116 233 in livrea dedicata ai campionati di sci di Saalbach, ripreso lungo la ferrovia del Semmering (patrimonio UNESCO) presso Wolfsbergkogel il 9 giugno 2025 (foto G. Grasso).

## poster

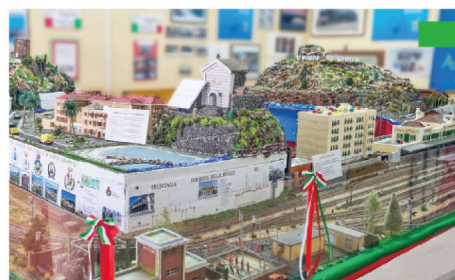
TGV 9756 Lyria Losanna-Marsiglia effettuato con il complesso 4726 ripreso lungo la linea LGV Méditerranée nei pressi di Espeluche il 5 luglio 2024 (foto P. Julien).

## retro

Locomotive da manovra FS 235.3003 e 3002 nuove di fabbrica, riprese nel settembre 1961 a Milano San Cristoforo durante una corsa prova (foto OM, collezione P. Ferrari).

## attualità e storia

- Beppe Tronconi  
12 la locomotiva da manovra OM tipo "G1"  
Sergio Vadora  
20 Big Boy ai giorni nostri  
Federico Ferraboschi  
24 le locomotive Péchot-Bourdon  
Federico Zanchetta  
29 ricordi di un macchinista di Enna  
Alberto Perego  
30 da Brescia alla Valcamonica  
Silvio Cinquini  
52 ferrovie, metro,  
tram e trasporti in Perù



## modellismo

- Sergio d'Urso - Marco Sturla  
44 stazione di Sestri Levante



## rubriche

- 4 Notizie flash  
35 Logistica  
38 Gite e manifestazioni  
39 Piccoli annunci  
40 Impianti  
42 Arrivi e partenze  
59 Mondo modellistico



I **nuovi** abbonati se effettuano un bonifico o postagiro sono invitati a **comunicare** il loro indirizzo tramite fax 0365 41092 o e-mail all'indirizzo [etr@etreditrice.eu](mailto:etr@etreditrice.eu).

### ARRETRATI

Arretrati fino al n.376 € 6,50 cad

Arretrati dal n.377 al 436 € 7,00 cad

Arretrati dal n. 437 al 447 € 7,50 cad

Arretrati dal n. 448 € 8,50 cad

(esauriti: da 1 a 40, 51, 57, 62, 116, 119, 127, 178, 222, 232, 239, 260, 265, 277, 284, 289, 304, 330, 409, 410, 435, 438, 439, 441, 443, 466, 474, 480, 482, 483, 488)

Spedizione per una copia € 3,50 - per più copie € 7,00.

Informativa UE 2016/679 (GDPR). I dati anagrafici degli abbonati alla rivista sono trattati, per la durata dell'abbonamento, dall'Editore ETR al fine di gestire l'invio periodico anche mediante comunicazione a società di servizi di imbustamento e spedizione. Gli abbonati possono rivolgersi al Responsabile presso l'Editore ETR o sul sito [www.etreditrice.eu](http://www.etreditrice.eu).

A norma dell'art. 74, primo comma, lettera c del D.P.R. 633/1972 e dell'art. 1 del D.M. 29.12.1989, l'IVA pagata dall'editore sugli abbonamenti e sui fascicoli separati è conglobata nel prezzo di vendita: il cessionario non è tenuto ad alcuna registrazione ai fini IVA (art. 25 D.P.R. n. 633/1972) e non può parimenti operare, sempre ai fini di tale imposta, alcuna detrazione. In considerazione di ciò l'editore non ha l'obbligo di rilasciare fatture.

Ci scusiamo per eventuali errori od omissioni dichiarando la disponibilità a correggere attribuzioni non esatte per gli aventi diritto non reperiti.

ISSN 0392-4602